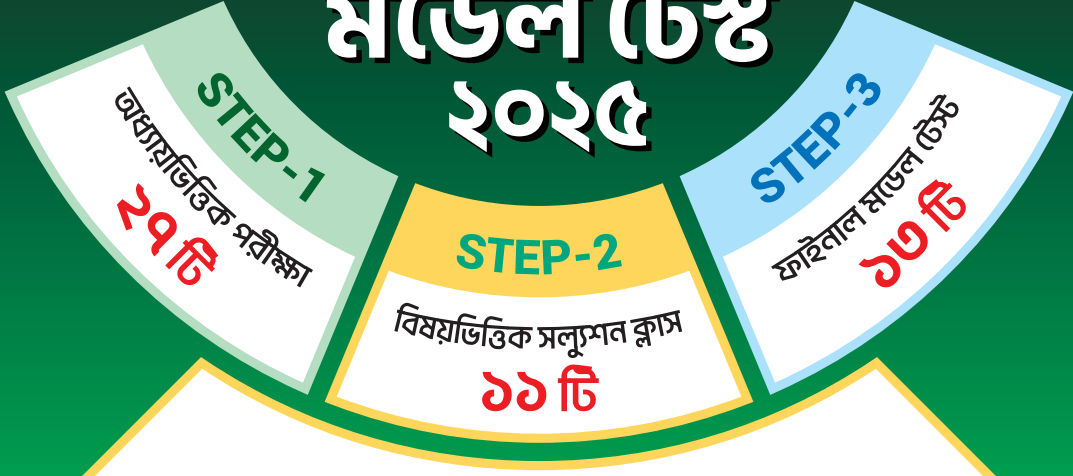


HSC/আলিম

মডেল টেস্ট ২০২৫



এছাড়াও থাকছে সার্বক্ষণিক Q&A সার্ভিস।

HSC: বিজ্ঞান, মানবিক ও ব্যবসায় শিক্ষা এবং আলিম: বিজ্ঞান ও সাধারণ বিভাগ

শুরু : ২৩ ফেব্রুয়ারি, ২০২৫

ভর্তি হয়ে বুঝে নাও বিষয়ভিত্তিক প্রশ্নব্যাংক



HSC/আলিম বিজ্ঞান ১৩ টি প্রশ্নব্যাংক; HSC মানবিক, ব্যবসায় শিক্ষা এবং আলিম সাধারণ ৫ টি প্রশ্নব্যাংক।

দেশব্যাপী সকল শাখায় বাংলা ও ইংলিশ ভাষাতে

ভর্তি চলছে...



উদ্ভাস

একাডেমিক এন্ড এডমিশন কেয়ার

09666775566

www.udvash.com

Step-1 : অধ্যয়নভিত্তিক পরীক্ষা ২৭ টি + সল্যুশন বুক ২৭ টি

তারিখ		বিষয়	পরীক্ষার সিলেবাস	ধরন ও পূর্ণমান	সময়
ছেলেদের ব্যাচ	মেয়েদের ব্যাচ				
২৩-০২-২৫	২৪-০২-২৫	ইংরেজি ১ম পত্র-১	Reading: Multiple choice questions (seen), Short answer questions (seen), Information transfer/Flow chart. Writing: Informal letter, Story writing.	রচনামূলক- ১ সেট : ৫০	১ ঘণ্টা ৩০ মি.
২৫-০২-২৫	২৬-০২-২৫	পদার্থবিজ্ঞান ১ম পত্র-১	অধ্যায় : ১, ২, ৭, ১০	বহুনির্বাচনি- ১ সেট : ২৫ সৃজনশীল- ১ সেট : ৩০	১ ঘণ্টা ৫০ মি.
২৭-০২-২৫	২৮-০২-২৫	রসায়ন ১ম পত্র-১	অধ্যায় : ২, ৫		
০১-০৩-২৫	০২-০৩-২৫	বাংলা ১ম পত্র-১	গদ্য + উপন্যাস	বহুনির্বাচনি- ১ সেট : ৩০ সৃজনশীল- ১ সেট : ৩০	১ ঘণ্টা ৩০ মি.
০৩-০৩-২৫	০৪-০৩-২৫	উচ্চতর গণিত ১ম পত্র-১	অধ্যায় : ১, ৭, ৯		
০৫-০৩-২৫	০৬-০৩-২৫	তথ্য ও যোগাযোগ প্রযুক্তি-১	অধ্যায় : ১, ৩, ৪	বহুনির্বাচনি- ১ সেট : ২৫ সৃজনশীল- ১ সেট : ৩০	১ ঘণ্টা ৫০ মি.
০৭-০৩-২৫	০৮-০৩-২৫	জীববিজ্ঞান ১ম পত্র-১	অধ্যায় : ১, ২, ৪		
		পরিসংখ্যান ১ম পত্র-১	অধ্যায় : ১, ৫, ৮		
০৯-০৩-২৫	১০-০৩-২৫	ইংরেজি ২য় পত্র-১	Grammar: Gap filling activities without clues (for Prepositions), Gap filling activities with clues, completing sentences (with clauses/phrases), Use of Synonym/Antonym. Composition: Formal letter writing/E-mail, Writing paragraph (Comparison and contrast/Cause and effect) within 200 words.	রচনামূলক- ১ সেট : ৫২	১ ঘণ্টা ৩০ মি.
১১-০৩-২৫	১২-০৩-২৫	পদার্থবিজ্ঞান ২য় পত্র-১	অধ্যায় : ১, ৭, ৯, ১০	বহুনির্বাচনি- ১ সেট : ২৫ সৃজনশীল- ১ সেট : ৩০	১ ঘণ্টা ৫০ মি.
১৩-০৩-২৫	১৪-০৩-২৫	রসায়ন ২য় পত্র-১	অধ্যায় : ১, ৪		
১৫-০৩-২৫	১৬-০৩-২৫	বাংলা ২য় পত্র-১	ব্যাকরণ: বাংলা উচ্চারণের নিয়ম, বাংলা শব্দ গঠন: উপসর্গ ও সমাস, বাংলা ভাষার অপভ্রংশ ও শুদ্ধ প্রয়োগ, বাক্যতত্ত্ব নির্মিত: বৈদ্যুতিন চিঠি/আবেদন পত্র, প্রবন্ধ-নিবন্ধ রচনা	রচনামূলক- ১ সেট : ৫০	১ ঘণ্টা ৩০ মি.
১৭-০৩-২৫	১৮-০৩-২৫	উচ্চতর গণিত ২য় পত্র-১	অধ্যায় : ৪, ৬		
১৯-০৩-২৫	২০-০৩-২৫	তথ্য ও যোগাযোগ প্রযুক্তি-২	অধ্যায় : ২, ৫	বহুনির্বাচনি- ১ সেট : ২৫ সৃজনশীল- ১ সেট : ৩০	১ ঘণ্টা ৫০ মি.
২১-০৩-২৫	২২-০৩-২৫	জীববিজ্ঞান ২য় পত্র-১	অধ্যায় : ১, ২, ৪		
		পরিসংখ্যান ২য় পত্র-১	অধ্যায় : ১, ২, ৩		
২৩-০৩-২৫	২৪-০৩-২৫	ইংরেজি ১ম পত্র-২	Reading: Summary writing, Cloze test with clues(unseen), Cloze test without clues(unseen), Rearranging (unseen). Writing: Interpreting graph/chart.	রচনামূলক- ১ সেট : ৫০	১ ঘণ্টা ৩০ মি.
২৫-০৩-২৫	২৫-০৩-২৫	পদার্থবিজ্ঞান ১ম পত্র-২	অধ্যায় : ৪, ৫, ৬, ৮	বহুনির্বাচনি- ১ সেট : ২৫ সৃজনশীল- ১ সেট : ৩০	১ ঘণ্টা ৫০ মি.

পবিত্র ঈদ-উল-ফিতর উপলক্ষে ২৬ মার্চ হতে ০৩ এপ্রিল পর্যন্ত সকল কার্যক্রম বন্ধ থাকবে।

০৪-০৪-২৫	০৫-০৪-২৫	রসায়ন ১ম পত্র-২	অধ্যায় : ৩, ৪	বহুনির্বাচনি- ১ সেট : ২৫ সৃজনশীল- ১ সেট : ৩০	১ ঘণ্টা ৫০ মি.
০৬-০৪-২৫	০৭-০৪-২৫	বাংলা ১ম পত্র-২	কবিতা + নাটক	বহুনির্বাচনি- ১ সেট : ৩০ সৃজনশীল- ১ সেট : ৩০	১ ঘণ্টা ৩০ মি.
০৮-০৪-২৫	০৯-০৪-২৫	উচ্চতর গণিত ১ম পত্র-২	অধ্যায় : ৩, ৪, ১০		
১০-০৪-২৫	১১-০৪-২৫	জীববিজ্ঞান ১ম পত্র-২	অধ্যায় : ৭, ৮, ৯, ১১	বহুনির্বাচনি- ১ সেট : ২৫ সৃজনশীল- ১ সেট : ৩০	১ ঘণ্টা ৫০ মি.
		পরিসংখ্যান ১ম পত্র-২	অধ্যায় : ৩, ৭		
১২-০৪-২৫	১৩-০৪-২৫	ইংরেজি ২য় পত্র-২	Grammar: Use of verbs (right form of verbs and subject-verb agreement as per context), Narrative style, Use of sentence connectors, Use of modifiers, Punctuation. Composition: Writing paragraph (by listing/description) within 200 words.	রচনামূলক- ১ সেট : ৪৮	১ ঘণ্টা ৩০ মি.
১৫-০৪-২৫	১৬-০৪-২৫	পদার্থবিজ্ঞান ২য় পত্র-২	অধ্যায় : ২, ৩, ৮		
১৭-০৪-২৫	১৮-০৪-২৫	রসায়ন ২য় পত্র-২	অধ্যায় : ২, ৩	বহুনির্বাচনি- ১ সেট : ২৫ সৃজনশীল- ১ সেট : ৩০	১ ঘণ্টা ৫০ মি.
১৯-০৪-২৫	২০-০৪-২৫	উচ্চতর গণিত ২য় পত্র-২	অধ্যায় : ৩, ৭		
২১-০৪-২৫	২২-০৪-২৫	বাংলা ২য় পত্র-২	ব্যাকরণ: বাংলা বানানের নিয়ম, বাংলা ভাষার ব্যাকরণিক শব্দশ্রেণি, নির্মিত: সারাংশ/ভাব-সম্প্রসারণ, পারিভাষিক শব্দ/অনুবাদ, দিনলিপি লিখন/প্রতিবেদন, সংলাপ/খুদে গল্প	রচনামূলক- ১ সেট : ৫০	১ ঘণ্টা ৩০ মি.
২৩-০৪-২৫	২৪-০৪-২৫	উচ্চতর গণিত ২য় পত্র-৩	অধ্যায় : ৮, ৯		
২৫-০৪-২৫	২৫-০৪-২৫	জীববিজ্ঞান ২য় পত্র-২	অধ্যায় : ৩, ৫, ৭, ১১	বহুনির্বাচনি- ১ সেট : ২৫ সৃজনশীল- ১ সেট : ৩০	১ ঘণ্টা ৫০ মি.
		পরিসংখ্যান ২য় পত্র-২	অধ্যায় : ৪, ৫, ৯		

Step-2: বিষয়ভিত্তিক সল্যুশন ক্লাস ১১টি

তারিখ	বিষয়	তারিখ	বিষয়	তারিখ	বিষয়
২৬-০৪-২৫	বাংলা ১ম ও ২য় পত্র	২৯-০৪-২৫	রসায়ন ২য় পত্র	০৩-০৫-২৫	জীববিজ্ঞান ২য় পত্র
২৭-০৪-২৫	ইংরেজি ১ম ও ২য় পত্র	৩০-০৪-২৫	পদার্থবিজ্ঞান ১ম পত্র	০৪-০৫-২৫	উচ্চতর গণিত ১ম পত্র
২৮-০৪-২৫	রসায়ন ১ম পত্র	০১-০৫-২৫	পদার্থবিজ্ঞান ২য় পত্র	০৫-০৫-২৫	উচ্চতর গণিত ২য় পত্র
		০২-০৫-২৫	জীববিজ্ঞান ১ম পত্র	০৬-০৫-২৫	তথ্য ও যোগাযোগ প্রযুক্তি

* শাখাভিত্তিক বিষয়ভিত্তিক সল্যুশন ক্লাস-এর বিষয় পরিবর্তন হতে পারে।

Step-3: ফাইনাল মডেল টেস্ট (বোর্ড অনুকরণ) ১৩টি + সল্যুশন বুক ১৩টি

তারিখ		বিষয়	তারিখ		বিষয়	তারিখ		বিষয়
ছেলেদের ব্যাচ	মেয়েদের ব্যাচ		ছেলেদের ব্যাচ	মেয়েদের ব্যাচ		ছেলেদের ব্যাচ	মেয়েদের ব্যাচ	
০৭-০৫-২৫	০৮-০৫-২৫	বাংলা ১ম পত্র	১৫-০৫-২৫	১৬-০৫-২৫	পদার্থবিজ্ঞান ১ম পত্র	২৩-০৫-২৫	২৪-০৫-২৫	জীববিজ্ঞান/পরিসংখ্যান ১ম পত্র
০৯-০৫-২৫	১০-০৫-২৫	বাংলা ২য় পত্র	১৭-০৫-২৫	১৮-০৫-২৫	পদার্থবিজ্ঞান ২য় পত্র	২৫-০৫-২৫	২৬-০৫-২৫	জীববিজ্ঞান/পরিসংখ্যান ২য় পত্র
১১-০৫-২৫	১২-০৫-২৫	ইংরেজি ১ম পত্র	১৯-০৫-২৫	২০-০৫-২৫	রসায়ন ১ম পত্র	২৭-০৫-২৫	২৮-০৫-২৫	উচ্চতর গণিত ১ম পত্র
১৩-০৫-২৫	১৪-০৫-২৫	ইংরেজি ২য় পত্র	২১-০৫-২৫	২২-০৫-২৫	রসায়ন ২য় পত্র	২৯-০৫-২৫	৩০-০৫-২৫	উচ্চতর গণিত ২য় পত্র
						৩১-০৫-২৫	৩১-০৫-২৫	তথ্য ও যোগাযোগ প্রযুক্তি

৪ লক্ষ
টাকার
উৎসাহমূলক
মেধাবৃত্তি

পরীক্ষাভিত্তিক মেধাবৃত্তি ও চূড়ান্ত মেধাবৃত্তি

অফলাইন মডেল টেস্ট-এর প্রতিটি পরীক্ষায় শীর্ষ ৫ জনকে প্রদান করা হবে মোট : ২৫০০/- মেধাবৃত্তি।
১ম: ৭০০/-, ২য়: ৬০০/-, ৩য়: ৫০০/-, ৪র্থ: ৪০০/-, ৫ম: ৩০০/-
মোট পরীক্ষাভিত্তিক মেধাবৃত্তি: (৪০ x ২৫০০) = ১,০০,০০০/-

অফলাইন মডেল টেস্ট-এর সম্মিলিত মেধাতালিকার ভিত্তিতে প্রথম ২০০ জনকে প্রদান করা হবে সর্বমোট **৩ লক্ষ** টাকার **চূড়ান্ত মেধাবৃত্তি** ও সম্মাননা পুরস্কার।

মেধাস্থান	চূড়ান্ত মেধাবৃত্তি (এককালীন নগদ মেধাবৃত্তি)
১ম	২০,০০০/-
২য়	১৫,০০০/-
৩য়	১০,০০০/-
৪র্থ-১০ম	প্রত্যেকে ৭,০০০/-
১১তম-২০তম	প্রত্যেকে ৫,০০০/-
২১তম-৫০তম	প্রত্যেকে ২,০০০/-
৫১তম-১০০তম	প্রত্যেকে ১,০০০/-
১০১তম-২০০তম	প্রত্যেকে ৫০০/-

মডেল টেস্ট
কেন
প্রয়োজন?

- বোর্ড পরীক্ষার প্রশ্নধারার সাথে পরিচিত হওয়া।
- সৃজনশীল প্রশ্ন-উত্তর সম্পর্কে পরিষ্কার ধারণা লাভ।
- পড়ালেখার ধারাবাহিকতা নিশ্চিতকরণ।
- একই সিলেবাস একাধিকবার রিভিশন।
- ভুলগুলো চিহ্নিত করে শুধরে নেওয়ার সুযোগ।
- বিষয়ভিত্তিক পূর্ণাঙ্গ প্রস্তুতি অর্জন।
- পরীক্ষাভীতি দূরীকরণ।
- সঠিক প্রশ্ন নির্বাচনে দক্ষতা অর্জন।
- পর্যাপ্ত অনুশীলনের মাধ্যমে হাতের লেখা চালুকরণ।
- পরীক্ষায় যথাযথ সময় বণ্টন।
- যথাসময়ে পরীক্ষা শেষ করে উত্তরপত্র রিভিশন।
- উত্তরপত্রের সাজসজ্জা ও পরিচ্ছন্নতা বৃদ্ধির দক্ষতা অর্জন।
- নম্বর বেশি পাওয়ার কৌশল আয়ত্তকরণ।
- নিজের প্রস্তুতির অবস্থা সম্পর্কে স্বচ্ছ ধারণা অর্জন।
- প্রতিযোগিতামূলক পরিবেশে পড়ালেখায় মনোযোগ বৃদ্ধি।
- বোর্ড পরীক্ষায় অংশগ্রহণের পূর্বে পূর্ণ আত্মবিশ্বাস অর্জন।

ইন্ডাম-এর
সেবাসমূহ

- পর্যাপ্ত সংখ্যক মানসম্মত পরীক্ষা।
- সার্বক্ষণিক Q&A সার্ভিস।
- দেশব্যাপী সকল শাখায় সমান সেবা।
- সকল শাখায় ছেলে-মেয়ে আলাদা ব্যাচ।
- ইংলিশ ভার্সনের ম্যাটেরিয়ালস ইংরেজিতে।
- প্রতিটি পরীক্ষার বিস্তারিত সমাধান সংবলিত সল্যুশন বুক।
- পর্যাপ্ত অনুশীলনের জন্য ১৩টি প্রিন্টেড প্রশ্নব্যাংক।
- OMR মেশিনে MCQ মূল্যায়ন।
- সৃজনশীল উত্তরপত্রের কেন্দ্রীয় মূল্যায়ন।
- Auto SMS এ প্রতিটি রেজাল্ট।
- প্রতিটি পরীক্ষার এনালাইসিস রিপোর্ট।
- দেশব্যাপী সকল শিক্ষার্থীর সম্মিলিত মেধাতালিকা।

ভর্তি সংক্রান্ত তথ্য

অফলাইন ব্যাচের সময়সূচি		অনলাইন ব্যাচের সময়সূচি		কোর্স ফি	
ব্যাচের নাম	ছেলে-মেয়ে আলাদা ব্যাচ	পরীক্ষার সময়	ক্লাসের সময়	HSC/আলিম বিজ্ঞান বিভাগ	HSC মানবিক, ব্যবসায় শিক্ষা/আলিম সাধারণ বিভাগ
প্রত্যয়	সকাল ৮:০০ টা	সকাল ৮টা থেকে রাত ১০টা পর্যন্ত অনলাইনে পরীক্ষা দেওয়া যাবে।	বাংলা ভাষন সন্ধ্যা ৬:৩০টা এবং ইংলিশ ভাষন বিকাল ৩:০০টা	সকল বিষয়	
জাগরণ	সকাল ১০:০০ টা			১৩টি প্রশ্নব্যাংক	৫টি প্রশ্নব্যাংক
প্রত্যয়	দুপুর ১২:০০ টা			৪০টি পরীক্ষা	১৫টি পরীক্ষা
একাত্তর	দুপুর ২:৩০ টা			৪০টি সল্যুশন বুক	১৫টি সল্যুশন বুক
সংগ্রাম	বিকাল ৪:৩০ টা			১১টি বিষয়ভিত্তিক সল্যুশন ক্লাস	৩টি বিষয়ভিত্তিক সল্যুশন ক্লাস
স্বাধীনতা	সন্ধ্যা ৬:৩০ টা			ফি: ১১০০০/- সীমিত সময়ের জন্য ১০০০/- ছাড়!	ফি: ৪০০০/-
সল্যুশন ক্লাসের সময়সূচি অফিস থেকে জানানো হবে।				প্রতিভায়াস শিক্ষার্থীদের জন্য ১০০০/- ছাড়!	

১ কপি ছবি জমা দিয়ে নির্ধারিত ভর্তি ফরম পূরণ করতে হবে। প্রদেয় ফি এককালীন পরিশোধ করে ID Card ও প্রস্তুতকৃত সংগ্রহ করতে হবে।

দেশব্যাপী ঈদুদ্বা-এর শাখাসমূহ

শাখা	ফোন নং	ঠিকানা	শাখা	ফোন নং	ঠিকানা
মিরপুর	০১৭১৩২৩৬৭০৫	ন্যাশনাল ব্যাংকের উপরে, মিরপুর-২ (শেরেবাংলা স্টেডিয়ামের নৈবেদ্যে গेटের বিপরীতে)।	খুলনা (শান্তিখাম মোড়)	০১৭১৩২৩৬৭১৫	মশিউর রহমান রোড, জনতা ব্যাংকের (৩য় তলা) শান্তিখাম মোড়, ফুলমার্কেট, খুলনা।
রূপনগর	০১৭১৩২৩৬৭০৪৪	বাড়ী নং-০৩ (৪র্থ তলা), রোড নং-১২, রূপনগর, মিরপুর।	খুলনা (বয়রা বাজার)	০১৭১৩২৩৬৭৯৭	বাড়ী নং-২৭/২৬ হাজী টাওয়ার (৩য় তলা), বয়রা বাজার, বয়রা, খুলনা।
ক্যান্টনমেন্ট	০১৭১৩২৩৬৭২৪৪	৮/৩, সালাম প্রাজা (৪র্থ তলা), কুফ্লেট মেইন রোড (বাটা শেরুসে পাশের বিল্ডিং)।	কুষ্টিয়া	০১৭১৩২৩৬৭৩৫	বাড়ী নং-৩/১ (২য় তলা), বিচারপতি মাহবুব মোর্শেদ সড়ক, পেয়ারাতলা, কুষ্টিয়া।
ফার্মগেট	০১৭১৩২৩৬৭১১	মালেক টাওয়ার (৬ষ্ঠ তলা, ২য় লিফটের ৫), ফার্মগেট (ফার্মগেট পুলিশ বস্তুর বিপরীতে)।	মহেশপুর	০১৭১৩২৩৬৭৮৭	কালাম মার্কেট (৩য় তলা), শহীদ শামসুজ্জোহা পার্কের বিপরীতে।
ফার্মগেট	০১৭১৩২৩৬৭১০	কনকর্ড টাওয়ার (৫ম তলা) ফার্মগেট পুলিশ বস্তুর বিপরীতে।	বিনাইদহ	০১৭১৩২৩৬৭৬১	কে সি কলেজের পশ্চিমে (এস এ পরিবহন সংলগ্ন), বিনাইদহ।
মোহাম্মদপুর	০১৭১৩২৩৬৭০১	৭৮ নম্বর রোড (২য় তলা) হোটেল গ্রীন প্যালেস-এর পাশের বিল্ডিং।	চুয়াডাঙ্গা	০১৭১৩২৩৬৭৬৪	বাড়ী নং- ২৯৫/৭ (৩য় তলা), কলেজ রোড (গণপূর্ত অফিসের সামনে)।
সাইল ল্যাব	০১৭১৩২৩৬৭০৬	বাড়ী নং-১৪/১৭ (২য় তলা), ইকবাল রোড (মোহাম্মদপুর পোস্ট অফিসের গলি)।	মাগুরা	০১৭১৩২৩৬৭৫২	বাড়ী নং- ৪৫/৪৬ (৩য় তলা), কাউন্সিল পাড়া (পৌরসভার পিছনে), মাগুরা।
লালবাগ	০১৭১৩২৩৬৭১২	৬৬, হরনাথ মোহ রোড, বি.এস.টাওয়ার (৩য় তলা) ডাচ বাংলা ব্যাংক ভবন, রয়েল হোটেলের পাশে।	যশোর	০১৭১৩২৩৬৭৩১	মতি শপিং কমপ্লেক্স (৩য় তলা), জজ কোর্ট মোড় (জেস ক্লাবের পাশের বিল্ডিং)।
লক্ষ্মীবাজার	০১৭১৩২৩৬৭১৯	১৫, লক্ষ্মীবাজার (৪র্থ তলা), সেন্ট শ্রেণারী স্কুলের বিপরীতে, পুরান ঢাকা।	নড়াইল	০১৭১৩২৩৬৭৮৮	হোন্ডিং নং- ১৪১, রাজ মার্কেট (২য় তলা), আশ্রম রোড, রূপগঞ্জ বাজার।
যাত্রাবাড়ী	০১৭১৩২৩৬৭১৯	বাড়ী নং-১৫/৪৪ (২য় তলা), দলিয়া বাজার রোড, দলিয়া (দলিয়া মাজার-এর পাশের বিল্ডিং)।	সাতক্ষীরা	০১৭১৩২৩৬৭৫০	সরকারি কলেজ রোড (২য় তলা), মুনজিতপুর (করিম মেসের বিপরীতে), সাতক্ষীরা।
দলিয়া	০১৭১৩২৩৬৭১৮	আজিজ টাওয়ার (৩য় তলা), ফার্মের মোড়, কোণাপাড়া, ডেমরা (UCB ব্যাংকের উপরে)।	রাজশাহী (কাদিরগঞ্জ)	০১৭১৩২৩৬৭১৩	বাড়ী নং-১৫৪/২ (৩য় তলা), কাদিরগঞ্জ (নগর ভবনের পশ্চিম পাশে)।
ডেমরা (কোণাপাড়া)	০১৭১৩২৩৬৭৫৭	বাড়ী নং-১৩, ব্লক-বি (৪র্থ তলা), রামপুরা (মেইন রোড, বনশ্রী এজেন্ট)।	রাজশাহী (জুলা মোড়)	০১৭১৩২৩৬৭৭৬	হেইলিং নং- ৪৩৫, ইরা কমপ্লেক্স (৪র্থ তলা), (পূর্বীলা ব্যাংক ভবন), জামোড়, রাজশাহী।
বনশ্রী	০১৭১৩২৩৬৭২৩	বাড়ী নং-১১৪/এ (২য় তলা), সবুজবাগ, বাসাবো (বৌদ্ধ মন্দির-এর বিপরীতে)।	নওগাঁ	০১৭১৩২৩৬৭৫৬	আফিয়া গার্ডেন (৩য় তলা), কেইট মোড়ের উত্তর পাশে (পিএম স্কুল সংলগ্ন), উকিল পাড়া।
বাসাবো	০১৭১৩২৩৬৭২২	বাড়ি নং ১৪৪/১/এ ন্যাশনাল আইডিয়াল স্কুল এন্ড কলেজের ১ম বিল্ডিং গেটের এর বিপরীতে।	নাটোর	০১৭১৩২৩৬৭৫১	কাজী টাওয়ার (৪র্থ তলা), বই পলি, স্টেশন রোড, আলাইপুর, নাটোর।
খিলগাঁও	০১৭১৩২৩৬৭৬৮	বাড়ী নং-১৬৭, ইডেন বিল্ডিং (২য় তলা), মতিবিল (নৌর ডেম কলেজের বিপরীতে)।	টাঙ্গাইল	০১৭১৩২৩৬৭৪৭	বাড়ী নং-৫২, গাবতলা মোড় (নর্থ ব্রীজ স্কুলের ৪র্থ তলা)।
মতিবিল	০১৭১৩২৩৬৭০৮	১ নং মিল্লেরী রোড, মুগা ভবন (৪র্থ তলা, লিফটের ৩), শালিয়ার (সিইসসি গার্লস স্কুলের পূর্ব পাশে)।	বগুড়া	০১৭১৩২৩৬৭২৭	কলেজ রোড (শেরউড় ইন্টা: প্রা:) স্কুল এন্ড কলেজের বিপরীতে পাশে।
শালিয়ার	০১৭১৩২৩৬৭০২	হোসান শপিং কমপ্লেক্স (৪র্থ তলা), মালিবাগ মোড় (মেইনগেট ডায়ালগের সেন্টার পাশে)।	জয়পুরহাট	০১৭১৩২৩৬৭৫৪	প্রফেসর পাড়া (সুর্নের হাট স্ট্রিক্ট এর ৪র্থ তলা), জয়পুরহাট।
মালিবাগ	০১৭১৩২৩৬৭০২	সেক্টর নং-৬, রোড নং-১২, হাটজ নং-৭ (৫ম তলা), হাটজ বিল্ডিং, উত্তরা।	সিরাজগঞ্জ	০১৭১৩২৩৬৭৪২	এস কে ভবন (৪র্থ তলা), বিএ কলেজ রোড (কাগজ বিতান সংলগ্ন)।
উত্তরা	০১৭১৩২৩৬৭০৭	হেইলিং- ১৮৬/৯, এস. এস. একাডেমী রোড (২য় তলা), আউটপাড়া, টংগী।	উল্লাপাড়া	০১৭১৩২৩৬৮০০	আমিরুল ইসলাম কমপ্লেক্স (২য় তলা), সরকারি আকবর আলী কলেজের বিপরীতে পাশে।
টংগী	০১৭১৩২৩৬৭৫৯	বি-২ জায়েদুল, ওয়েইটসিএ বিল্ডিং, রেডিও কলোনী, সাতার (সিঙ্গার শো-রুম এর ২য় তলা)।	পাবনা	০১৭১৩২৩৬৭৩৬	সমবায় ব্যাংক মার্কেট (৩য় তলা), গড, গার্লস স্কুলের পূর্ব পাশে, পাবনা।
সাতার	০১৭১৩২৩৬৭১৬	ও কে টাওয়ার, স্বপ্ন শপিং এর ৩য় তলা (সরকারি মহিলা কলেজের উত্তর পাশে), জয়দেবপুর।	ঈশ্বরদী	০১৭১৩২৩৬৭৩৬	কলেজ রোড, ঈশ্বরদী সরকারি কলেজ জামে মসজিদের সাথে (২য় তলা)।
গাজীপুর	০১৭১৩২৩৬৭৪৬	শাহেরা জানাম ইমপ্লিমেন্ট বিল্ডিং (৫ম তলা), ইসলাম হাট স্টোর এর বিপরীতে, চাষাড়া, বালুর মাঠ।	রংপুর (মৌজেল মোড়)	০১৭১৩২৩৬৭২৬	বাড়ী নং-৩৭ (৪র্থ তলা) মৌজেল মোড় (রংপুর বাস্ট, পাবলিক কলেজ গेटের বিপরীতে)।
নারায়ণগঞ্জ	০১৭১৩২৩৬৭১৭	বুলবুল ভিলা (৩য় তলা), বুলবুলভা মোড়, খরমপাড়া, কিংশোরগঞ্জ।	রংপুর (খামার মোড়)	০১৭১৩২৩৬৭৮৩	হেইলিং নং- ১৭৪২/৩ (২য় তলা) খামার মোড় লালবাগ, রংপুর।
কিশোরগঞ্জ	০১৭১৩২৩৬৭৩৯	বাড়ী নং-২০৫/০৪, নুসরাত ভিলা (২য় তলা), বালুর মাঠ, পশ্চিম ব্রাহ্মণী।	গাইবান্ধা	০১৭১৩২৩৬৭৫৫	আরশী প্রাজা (৩য় তলা), ডাক বাংলো মোড়, ডিবি রোড, গাইবান্ধা।
নরসিংদী	০১৭১৩২৩৬৭৩৮	ও কে টাওয়ার, হুগু শপিং এর ৩য় তলা, আকরটিকুর পাড়া (কলিকের উত্তর পাশের বিল্ডিং), টাঙ্গাইল।	কুষ্টিয়া	০১৭১৩২৩৬৭৫৩	এম আর জেড প্রাজা (২য় তলা), যোগ পাড়া (সেবা ক্লিনিক-এর সামনে)।
টাঙ্গাইল	০১৭১৩২৩৬৭৩৮	মোতালেব প্রাজা (২য় তলা), ৬৩, শহীদ রফিক সড়ক, মানিকগঞ্জ।	লালমনিরহাট	০১৭১৩২৩৬৭৭৭	হক প্রাজা (৩য় তলা), কালীবাড়ী রোড, পুরান বাজার, লালমনিরহাট।
মানিকগঞ্জ	০১৭১৩২৩৬৭৩৬	বাড়ী নং-৫৫ (২য় তলা), সারদা সুন্দরী মহিলা কলেজ রোড (অধিকা সড়ক), বিলটুলি।	নীলফামারী	০১৭১৩২৩৬৭৯৫	করিম কমপ্লেক্স (২য় তলা), শিল্পকলা একাডেমির বিপরীতে, নীলফামারী।
ফরিদপুর	০১৭১৩২৩৬৭৩২	শরীয়তপুর স্পেশালাইজড হাসপাতালের (৪র্থ তলা), শরীয়তপুর পৌরসভা সংলগ্ন।	সৈয়দপুর	০১৭১৩২৩৬৭৪১	বাড়ী নং- ২০২ (৩য় তলা), দিনাজপুর রোড, নতুন বাবু পাড়া (সিঙ্গার শো-রুমের উপরে)।
শরীয়তপুর	০১৭১৩২৩৬৭৮২	মুখা মার্কেট (৩য় তলা), ১নং রেলগেট সংলগ্ন, রাজবাড়ী।	দিনাজপুর	০১৭১৩২৩৬৭৩৩	নার্সি প্রাজা (৩য় তলা), চারুবাবুর মোড় (সেবা ফার্মেসীর উপরে), দিনাজপুর।
রাজবাড়ী	০১৭১৩২৩৬৭৬০	হেইলিং- ২৮১/৩ (৪র্থ তলা), বটতলা, গোপালগঞ্জ।	ঠাকুরগাঁও	০১৭১৩২৩৬৭৪৮	ইসলাম প্রাজার পশ্চিম পাশে, আলিম এন্টারপ্রাইজ এর ৩য় তলা, আমতলী মোড়।
গোপালগঞ্জ	০১৭১৩২৩৬৭৬০	বাড়ী নং-৫৪/১ (৩য় তলা), বঙ্গবন্ধু সড়ক (কারিগরি চত্বর), শিল্পকলার দক্ষিণ পাশে।	ঠাকুরগাঁও (পীরগঞ্জ)	০১৭১৩২৩৬৭৯৯	রফিকুল টাওয়ার, সোনালী ব্যাংকের বিপরীতে, স্বপ্ন সুপার শপের (৩য় তলা) পীরগঞ্জ।
মুন্সিগঞ্জ	০১৭১৩২৩৬৭৬২	বাড়ী নং-১৯/এ (২য় তলা), সাহেব আলী রোড, নতুন বাজার, ময়মনসিংহ।	পঞ্চগড়	০১৭১৩২৩৬৭৭৮	রিফিকুল হক প্রাজা (৩য় তলা), ইসলামাবাদ (সরকারি গার্লস স্কুলের বিপরীতে পাশে)।
ময়মনসিংহ	০১৭১৩২৩৬৭১৬	বাড়ী নং-৯৯ সরকার প্রাজা (২য় তলা), কেওয়াটখালি, গোপাল মোড়, কে.বি. ইমহাইল রোড।	ব্রাহ্মণবাড়িয়া	০১৭১৩২৩৬৭৪৩	বাড়ী নং- ৯৬/৩, খালেক মঞ্জিল (২য় তলা), মৌলভীপাড়া, ব্রাহ্মণবাড়িয়া।
ময়মনসিংহ (কে.বি.)	০১৭১৩২৩৬৭৬৯	বাড়ী নং- ১৩৪/৭, টিএম টাওয়ার (২য় তলা), বকুলতলা, জামালপুর।	কুমিল্লা	০১৭১৩২৩৬৭২৮	বাড়ী নং-২০৩/১৭, গার্ডেন সিটি (২য় তলা), গ্রামীণ ফোন কার্টার কোয়ার্টার ভবন, ঝাউতলা।
জামালপুর	০১৭১৩২৩৬৭৪০	বাড়ী নং-২৫১, ওয়ালটন প্রাজা (২য় তলা), খরমপুর, শেরপুর।	চাঁদপুর	০১৭১৩২৩৬৭৬৫	দোহা প্রাজা (৩য় তলা), স্টেডিয়াম রোড, চাঁদপুর।
শেরপুর	০১৭১৩২৩৬৭৪৯	বাড়ী নং-৬৪১ (৩য় তলা), পৌরসভার বিপরীতে, নেত্রকোণা।	ফেনী	০১৭১৩২৩৬৭৪৪	শাহজাহান টাওয়ার (২য় তলা), মিডান রোড-এর মাথায় (সোনালী ব্যাংকের পশ্চিম পাশে)।
নেত্রকোণা	০১৭১৩২৩৬৭৬৭	জুবায়ের বার্ণিজিক ভবন (২য় তলা), চৌহাটা (সিভিল সার্জন কার্যালয়-এর বিপরীতে)।	নোয়াখালী	০১৭১৩২৩৬৭৪৫	আলিফ প্রাজা (৪র্থ তলা), পৌর বাজার (কৃষি ব্যাংকের উপরে), মাইজদী কোর্ট।
সিলেট (চৌহাটা)	০১৭১৩২৩৬৭২৯	বীণ সেন্ট্রাল (ইসলামী ব্যাংকের ৩য় তলা), শিবগঞ্জ রোড, টিলাগড় পল্টন, সিলেট।	লক্ষ্মীপুর	০১৭১৩২৩৬৭৯২	৩৩৯, হায়দার শপিং কমপ্লেক্স, ৩য় তলা, হাসপাতাল রোড, লক্ষ্মীপুর।
সিলেট (টিলাগড়)	০১৭১৩২৩৬৭৯৮	হোসেন খুন্স চর, হানলনগর (সরকারি সতীশ চন্দ্র বালিকা উচ্চ বিদ্যালয়ের বিপরীতে)।	চট্টগ্রাম (চকবাজার)	০১৭১৩২৩৬৭১৪	গুলজার টাওয়ার (৪র্থ তলা), গুলজার মোড়, চকবাজার, চট্টগ্রাম।
সুনামগঞ্জ	০১৭১৩২৩৬৭৭৯	অংকন প্রাজা (২য় তলা) সরকারি মহিলা কলেজ সংলগ্ন, হবিগঞ্জ।	চট্টগ্রাম (হালিশহর)	০১৭১৩২৩৬৭৫৮	মমতাজ হাইটস (৪র্থ তলা), বড়পুল মোড় (ইসলামী ব্যাংকের বিপরীতে)।
হবিগঞ্জ	০১৭১৩২৩৬৭৭৩	পুয়াতন হাসপাতাল রোড, ৪র্থ তলা (মৌলভীবাজার সরকারি উচ্চ বিদ্যালয়ের বিপরীতে)।	চট্টগ্রাম (পাতেশা)	০১৭১৩২৩৬৭৯৪	জাহান ভবন (৩য় তলা), হাসপাতাল গেট (দক্ষিণ হালিশহর স্কুলের বিপরীতে), পাতেশা।
মৌলভীবাজার	০১৭১৩২৩৬৭৭৩	বাড়ী নং-৩১/৩২, রোজ-বে (নিচ তলা), উত্তর আলেকান্দা, বগুড়া রোড, বটতলা।	কক্সবাজার	০১৭১৩২৩৬৭৬৬	সৈকত টাওয়ার (৫ম তলা), বার্মিজ মার্কেট, কক্সবাজার।
বরিশাল	০১৭১৩২৩৬৭৩০	হেইলিং নং- ৩৪৩, সালাম প্রাজা (৩য় তলা), এমপি মোড়, পার্শ্বের হাট রোড।			
পিরোজপুর	০১৭১৩২৩৬৭৯০	নবাব আহিড (৩য় তলা), জুবিলী স্কুল রোড, মুসফেখাবাদ, পটুয়াখালী।			
পটুয়াখালী	০১৭১৩২৩৬৭৯৩	৬/১, আউয়া ভবন, নীচ তলা, কলেজ রোড, বরগুনা।			
বরগুনা	০১৭১৩২৩৬৭৯৩	জামান সেন্টার (প্যাপিলন হোটেলের ৩য় তলা), উকিল পাড়া, সদর রোড।			
ভোলা	০১৭১৩২৩৬৭৯১				

জেলা কো-অর্ডিনেটর

বান্দরবান	০১৩১৩৩৬৮৬৬৫	খাগড়াহাড়ি	০১৩১৩৩৬৮৬৬৩	বাপেরহাট	০১৩১৩৩৬৮৬৫৪
রাঙামাটি	০১৩১৩৩৬৮৬৬৬	মাদারীপুর	০১৩১৩৩৬৮৬৬৮	বালকাঠি	০১৩১৩৩৬৮৬৫৯

সরাসরি অফিসে এসে অথবা অনলাইনে ভর্তির জন্য ভিজিট করো www.udvash.com ☎ ০১৩৬৬৭৭৫৬৬